

สตั๊บบิ้น พี.อี. (HDPE STUBEND) | ช่วงขนาด 20 – 250 mm.

Size (D)	OD	d	L		H	T									
			SHORT	LONG		SDR 41	SDR 33	SDR 26	SDR 21	SDR 17	SDR 13.6	SDR 11	SDR 9	SDR 7.4	SDR 6
20	45	28	25	65	-	-	-	-	-	-	-	2.0	2.3	3.0	3.4
25	58	33	25	65	10	-	-	-	-	-	2.0	2.3	3.0	3.5	4.2
32	68	40	25	85	10	-	-	-	-	2.0	2.4	3.0	3.6	4.4	5.4
40	78	50	25	85	11	-	-	-	2.0	2.4	3.0	3.7	4.5	5.5	6.7
50	84	61	30	85	12	-	-	2.0	2.4	3.0	3.7	4.6	5.6	6.9	8.3
63	100	75	35	95	14	-	-	2.5	3.0	3.8	4.7	5.8	7.1	8.6	10.5
75	120	88	35	95	16	-	-	2.9	3.6	4.5	5.6	6.8	8.4	10.3	12.5
90	130	105	40	110	17	-	-	3.5	4.3	5.4	6.7	8.2	10.1	12.3	15.0
110	155	125	45	115	18	-	-	4.2	5.3	6.6	8.1	10.0	12.3	15.1	18.3
125	155	132	45	130	25	-	-	4.8	6.0	7.4	9.2	11.4	14.0	17.1	20.8
140	186	155	60	140	25	-	-	5.4	6.7	8.3	10.3	12.7	15.7	19.2	23.3
160	212	175	65	140	25	-	-	6.2	7.7	9.5	11.8	14.6	17.9	21.9	26.6
180	212	185	65	160	30	-	-	6.9	8.6	10.7	13.3	16.4	20.1	24.6	29.9
200	265	232	75	160	32	-	-	7.7	9.6	11.9	14.7	18.2	22.4	27.4	33.2
225	265	235	75	180	32	-	-	8.6	10.8	13.4	16.6	20.5	25.2	30.8	37.4
250	320	285	90	180	35	-	-	9.6	11.9	14.8	18.4	22.7	27.9	34.2	41.5

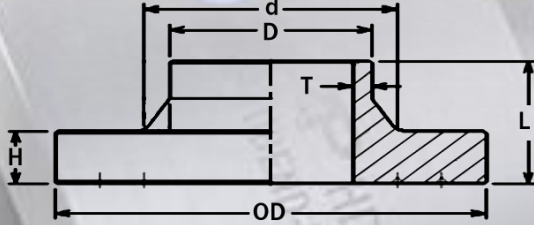
Unit : mm.

หมายเหตุ : (Remarks)

- ¹ สตั๊บบิ้น พี.อี. ใช้ร่วมกับแหวนเหล็กมาตรฐาน JIS และใช้ต่อกับอุปกรณ์ท่อชนิดอื่น (HDPE STUBEND ⁽¹⁾ can be used with BACKING RING: JIS standard and connect to HDPE STUBEND and other kind of fittings.)
- ² สตั๊บบิ้น พี.อี. ใช้ร่วมกับแหวนเหล็กมาตรฐาน DIN และใช้ต่อระหว่างสตั๊บบิ้น พี.อี. ด้วยกันเท่านั้น (HDPE STUBEND ⁽²⁾ can be used with BACKING RING: DIN Standard and connect to HDPE STUBEND only.)
- สตั๊บบิ้น พี.อี. อ้างอิงมาตรฐาน DIN 16963 (HDPE Stubend refers to standard DIN 16963.)
- ความหนา: T, อ้างอิงตามอัตราส่วนขนาดเส้นผ่านศูนย์กลางท่อต่อความหนา: SDR (Wall thickness : T, referred to Standard Dimension Ratio : SDR)
- บริษัทฯ ขอสงวนสิทธิ์ในการปรับขนาด เพื่อความเหมาะสมทางด้านเทคนิคการผลิต (We reserved amendments of improvements and adjustments to the level of techniques.)



อุปกรณ์ข้อต่อแบบเชื่อม
BUTT-FUSIONS FITTINGS



สตัปเอ็น พี.อี. (HDPE STUBEND) | ช่วงขนาด 280 – 2000 mm.

Size (D)	OD	d	L		H	T									
			SHORT	LONG		SDR 41	SDR 33	SDR 26	SDR 21	SDR 17	SDR 13.6	SDR 11	SDR 9	SDR 7.4	SDR 6
280	320	291	90	195	35	-	-	10.7	13.4	16.6	20.6	25.4	31.3	38.3	46.5
315	370	335	95	195	35	7.7	9.7	12.1	15.0	18.7	23.2	28.6	35.2	43.1	52.3
355	415	373	95	225	40	8.7	10.9	13.6	16.9	21.1	26.1	32.2	39.7	48.5	59.0
400	480	427	95	225	45	9.8	12.3	15.3	19.1	23.7	29.4	36.3	44.7	54.7	-
450 ¹	533	480	120	225	60	11.0	13.8	17.2	21.5	26.7	33.1	40.9	50.3	61.5	-
450 ²	585	514	120	225	60	11.0	13.8	17.2	21.5	26.7	33.1	40.9	50.3	61.5	-
500	585	530	120	225	60	12.3	15.3	19.1	23.9	29.7	36.8	45.4	55.8	-	-
560 ¹	640	593	120	225	60	13.7	17.2	21.4	26.7	33.2	41.2	50.8	62.5	-	-
560 ²	685	615	120	225	60	13.7	17.2	21.4	26.7	33.2	41.2	50.8	62.5	-	-
630	685	642	120	225	60	15.4	19.3	24.1	30.0	37.4	46.3	57.2	70.3	-	-
710	800	737	130	250	65	17.4	21.8	27.2	33.9	42.1	52.2	64.5	79.3	-	-
800	905	840	140	250	75	19.6	24.5	30.6	38.1	47.4	58.8	72.6	89.3	-	-
900	1005	944	140	250	75	22.0	27.6	34.4	42.9	53.3	66.1	81.7	-	-	-
1000	1110	1040	140	250	75	24.5	30.6	38.2	47.7	59.3	73.4	90.8	-	-	-
1200	1330	1230	150	250	80	29.4	36.7	45.9	57.2	71.1	88.2	-	-	-	-
1400	1490	1430	180	-	110	34.3	42.9	53.5	66.7	83.0	102.9	-	-	-	-
1600	1720	1630	200	-	120	39.2	49.0	61.2	76.2	94.8	117.5	-	-	-	-
1800	1970	1850	230	-	130	44.0	55.1	68.8	85.8	106.6	-	-	-	-	-
2000	2200	2050	250	-	150	48.9	61.2	76.4	95.3	118.4	-	-	-	-	-

Unit : mm.

หมายเหตุ : (Remarks)

- ¹ สตัปเอ็น พี.อี. ใช้ร่วมกับแหวนเหล็กมาตรฐาน JIS และใช้ต่อกับอุปกรณ์ท่อชนิดอื่น (HDPE STUBEND (¹) can be used with BACKING RING: JIS standard and connect to HDPE STUBEND and other kind of fittings.)
- ² สตัปเอ็น พี.อี. ใช้ร่วมกับแหวนเหล็กมาตรฐาน DIN และใช้ต่อระหว่างสตัปเอ็น พี.อี. ด้วยกันเท่านั้น (HDPE STUBEND (²) can be used with BACKING RING: DIN Standard and connect to HDPE STUBEND only.)
- สตัปเอ็น พี.อี. อ้างอิงมาตรฐาน DIN 16963 (HDPE Stubend refers to standard DIN 16963.)
- ความหนา: T, อ้างอิงตามอัตราส่วนขนาดเส้นผ่านศูนย์กลางต่อความหนา: SDR (Wall thickness : T, referred to Standard Dimension Ratio : SDR)
- บริษัทฯ ขอสงวนสิทธิ์ในการปรับขนาด เพื่อความเหมาะสมทางด้านเทคนิคการผลิต (We reserved amendments of improvements and adjustments to the level of techniques.)

